

Typ / Type:

5800

Artikel /

Article:

Messeinsatz mit Kugel (Paar) / *Interchangeable ball anvil/ spindle tip set*



Auswechselbare Kugelmesseinsätze zum Messen von Innenverzahnungen (gerad- oder schrägverzahnt). / *Interchangeable ball measuring inserts for measuring internal gears (spur or helical).*

Zum Messen des Flankendurchmessers von großen Innengewinden und Sondergewinden. / *For measuring the flank diameter of large internal threads and special threads.*

Die Messkugel liegt direkt auf der Messfläche des Messgeräts an. / *The measuring ball is in direct contact with the measuring surface of the measuring device.*

Technische Daten / Technical details

Halter / holder:	Feingedrehter Halter aus Messing. / <i>Fine turned brass holder.</i>
Messfläche / Measuring surface:	Messkugel Stahl gehärtet / <i>measuring ball hardened steel</i>
Aufnahmebohrung / Mounting hole:	Ø 3 mm
Variante / Variant:	Abweichende Kugeldurchmesser > Ø 1 mm auf Anfrage. Einsätze mit Aufnahmebohrung Ø 6,8 mm auf Anfrage. / <i>Other ball diameters > Ø 1 mm on request. Inserts with mounting hole Ø 6,8 mm on request.</i>
Hinweis / Note:	Für Messgeräte mit Messende Ø 3 x min. 6 mm / <i>For measuring device with measuring surface Ø 3 x min. 6 mm</i>
Entspricht Norm / Conforms to standard:	DIN 863
Erfüllt folgende Gesetze und Verordnungen / Meets following laws and regulations:	REACH, POP, Dod-Franck Act
Zolltarifnummer, Herkunftsland, Herkunftsregion / Customs tariff number, country of origin, region of origin:	90179000, DE, 09 Bayern / <i>90179000, DE, 09 Bavaria</i>
Lieferumfang / Standard accessoires:	1 Paar Messkugelhalter, in PE-Folie verschweißt / <i>1 set interchangeable ball anvil/ spindle tip, sealed in PE-film</i>

Typ / Type:

5800

 Artikel /
 Article: **Messeinsatz mit Kugel (Paar) / Interchangeable ball anvil/ spindle
 tip set**

Artikelnummer / order number	Kugeldurch- messer / ball diameter [mm]	Abweichung des Kugeldurch- messers / Deviation ball diameter [µm]	Abweichung von der Kugelform / Deviation ball form [µm]			Gewicht pro Paar / Weight per pair [g]
5800 1	Ø 1,0	± 1,0	± 0,5			1
5800 1,25	Ø 1,25	± 1,0	± 0,5			1
5800 1,5	Ø 1,5	± 1,0	± 0,5			1
5800 1,75	Ø 1,75	± 1,0	± 0,5			1
5800 2	Ø 2,0	± 1,0	± 0,5			1
5800 2,25	Ø 2,25	± 1,0	± 0,5			1
5800 2,5	Ø 2,5	± 1,0	± 0,5			1
5800 3	Ø 3,0	± 1,0	± 0,5			1
5800 3,5	Ø 3,5	± 1,0	± 0,5			1,5
5800 4	Ø 4,0	± 1,0	± 0,5			1,5
5800 4,5	Ø 4,5	± 1,0	± 0,5			2
5800 5	Ø 5,0	± 1,0	± 0,5			2,5
5800 5,5	Ø 5,5	± 1,0	± 0,5			3,5
5800 6	Ø 6,0	± 1,0	± 0,5			4
5800 6,5	Ø 6,5	± 1,0	± 0,5			4,5
5800 7	Ø 7,0	± 1,0	± 0,5			5
5800 7,5	Ø 7,5	± 1,0	± 0,5			5,5
5800 8	Ø 8,0	± 1,0	± 0,5			7
5800 9	Ø 9,0	± 1,0	± 0,5			8
5800 10	Ø 10,0	± 1,5	± 0,5			12
5800 10,5	Ø 10,5	± 1,5	± 0,5			14
5800 11	Ø 11,0	± 1,5	± 0,5			16
5800 12	Ø 12,0	± 1,5	± 0,5			20
5800 13	Ø 13,0	± 1,5	± 0,5			27
5800 14	Ø 14,0	± 1,5	± 0,5			35
5800 15	Ø 15,0	± 1,5	± 0,5			40

Typ / Type:

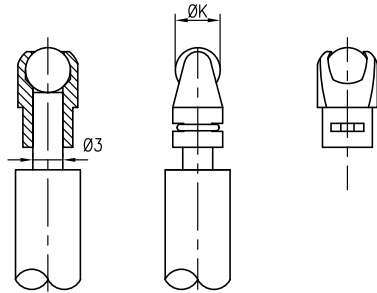
5800

Artikel /
Article: **Messeinsatz mit Kugel (Paar) / Interchangeable ball anvil/ spindle
tip set**

Optionales Zubehör & Dienstleistungen / Optional accessories & services

1000 Werkskalibrierschein / Factory calibration certificate

Maße / Dimensions



Detail Anlage Kugel an Messfläche